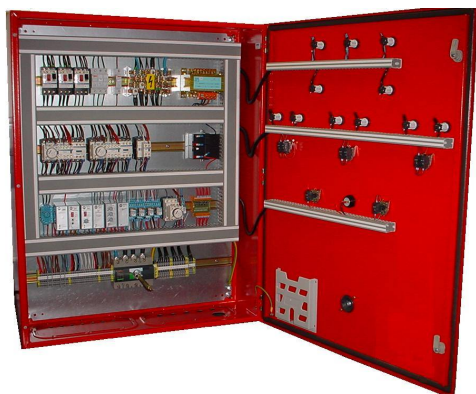


## QIS.CLR – Q. Incêndio Standard – Automatismo Relés



Os quadros da gama QIS.CLR tem as seguintes funcionalidades:

- ▶ Modo manual com arranque e paragem das bombas manualmente, encontrando-se protegidas contra funcionamento a seco.
- ▶ Modo Automático com arranque e paragem das bombas automaticamente em função dos pressostatos, encontrando-se protegidas contra funcionamento a seco.
- ▶ Teste Automático de Rotina a uma bomba durante 1 minuto.
- ▶ Baterias para sistema de alarme.
- ▶ Contactos livres potencial: Bombas Ligadas; Avarias; F. Água; Incêndio.

## QIS.CML – Q. Incêndio Standard – Automatismo Módulo Lógico



Os quadros da gama QIS.CML incorporam as mesmas funcionalidades da gama QIS.CLR e adicionam as seguintes:

- ▶ O controlo é executado por módulo lógico diminuindo assim as possibilidades de falha de um componente do automatismo, esse módulo disponibiliza um contacto geral de falha que em caso de avaria do mesmo o sistema entra em alarme.
- ▶ Teste Automático de Rotina a uma bomba durante 1 minuto com possibilidade de definir a hora de teste (Elimina o ruído do funcionamento das bombas em horas inconvenientes).
- ▶ Visualização no módulo lógico das horas de funcionamento e nr. arranques de cada grupo (Mais valia manutenção).

## QIS.CCL – Q. Incêndio Standard – Automatismo Controlador



Os quadros da gama QIS.CCL incorporam as mesmas funcionalidades da gama QIS.CML e adicionam as seguintes:

- ▶ O controlo é executado por controlador equipado com cartão de dados MicroSD de 1GB para registo de todas as ocorrências da central.
- ▶ Comunicação com sistemas de gestão através de porta RS485 protocolo Modbus incorporada.
- ▶ Comunicação opcional através de porta ETHERNET em protocolo Modbus TCP.
- ▶ O comando das bombas pode ser realizado através de várias fontes e com sistemas redundantes aumentando assim a fiabilidade da instalação:
  - ▶ Pressostatos
  - ▶ Transdutor de Pressão
  - ▶ Transdutor de Pressão + Pressostatos
  - ▶ Transdutor de Pressão + Transdutor de Pressão Redundante